

**QUELLES SONT LES RÈGLES SUR MON TERRAIN ?**

## LES RÈGLES D'URBANISME (PLUI)

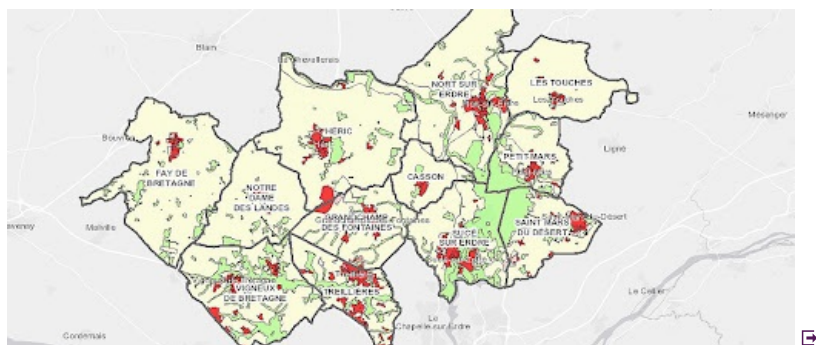
### Plan local d'urbanisme : mode d'emploi

[Cliquez pour accéder à la plaquette explicative du Plan Local d'Urbanisme](#)



### Carte interactive

[Cliquez pour accéder à la carte interactive](#)



### Règlement écrit : modification n°1 - dossier d'approbation

[Cliquez pour accéder au règlement écrit](#)



# Plan local d'urbanisme intercommunal

COMMUNAUTÉ DE COMMUNES D'ERDRE ET GESVRES

DÉPARTEMENT DE LOIRE ATLANTIQUE

**Modification n°1  
Dossier d'approbation**

Vu pour être annexé à la  
délibération du 27 Janvier 2021

## RÈGLEMENT ÉCRIT



PIÈCE DU PLUI

# 4.1.

ELABORATION DU PLUI APPROUVEE LE 18  
DECEMBRE 2019

MODIFICATION N°1 : 27 / 01 / 2021

Cittanova



### Mairie de Treillières

57, rue de la Mairie  
44119 Treillières

02 40 94 64 16

CONTACTEZ-NOUS

### Horaires :

**Mairie - CCAS - Police municipale**

Lundi au vendredi : 8h30 > 12h30 / 14h > 17h30 (fermée le jeudi après-midi).

### Urbanisme

Accessible uniquement sur RDV. Prise de RDV au 02 40 16 72 36. Accueil téléphonique fermé le vendredi après-midi

**Permanences samedi matin de 9h à 12h**

Etat civil/formalités administratives : tous les samedis.