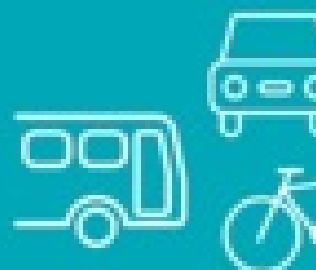


**VOUS ÊTES CHEF D'ENTREPRISE DE LA ZONE D'ACTIVITÉS
ERETTE / GRAND'HAIE À GRANDCHAMP-DES-FONTAINES ?**

**Inscrivez-vous pour participer
à l'atelier mobilité sur les trajets
domicile - travail de vos salariés !**

**VENDREDI 6 NOVEMBRE DE 8H30 À 10H
SALLE DU CONSEIL À LA COMMUNAUTÉ
DE COMMUNES ERDRE & GESVRES**



Inscriptions et informations sur www.cceg.fr

MOBILITÉ

**[REPORTÉ] CHEFS D'ENTREPRISES – ZONE ERETTE GRAND HAIE :
VENEZ PARTICIPER AU PREMIER ATELIER MOBILITÉ DE LA ZONE
D'ACTIVITÉS ERETTE GRAND'HAIE LE 6 NOVEMBRE !**

En février 2020, un enquête mobilité sur les déplacements domicile-travail de la zone d'activités Erette Grand'haie a été engagée par la Communauté de Communes Erdre et Gesvres et la Chambre de Commerce et d'Industrie Nantes St-Nazaire.

Mis en ligne le 23 octobre 2020

En février 2020, un enquête mobilité sur les déplacements domicile travail de la zone d'activités Erette Grand'haie a été engagée par la Communauté de Communes Erdre et Gesvres et la Chambre de Commerce et d'Industrie Nantes St-Nazaire. Pour prendre connaissance des résultats, et engager collectivement une réflexion sur les actions mobilité à développer, les chefs d'entreprises et les entrepreneurs de la zone d'activités Erette Grand'haie sont invités à s'inscrire pour la réunion du 6 novembre 2020.

Le vendredi 6 Novembre de 8h30 à 10H

Communauté de communes d'Erdre et Gesvres - Salle du conseil
2 rue Marie Curie - 44119 GRANDCHAMP DES FONTAINES

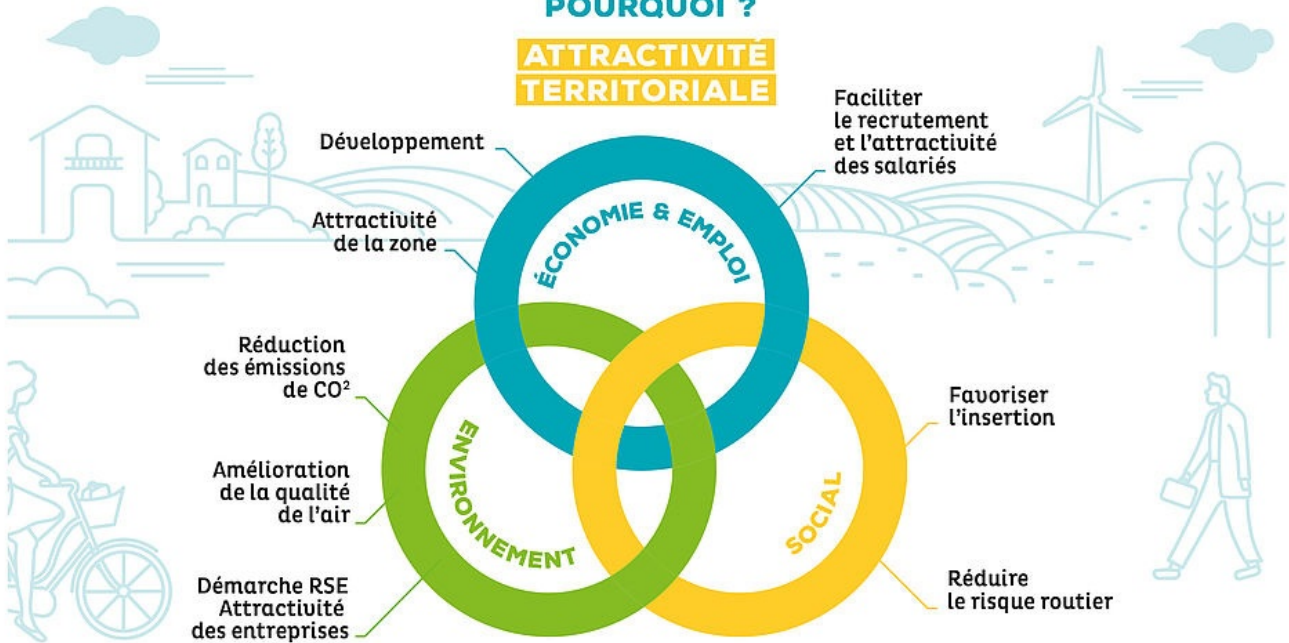
Pour y participer, inscrivez-vous [ici](http://www.cceg.fr) ou envoyez un mail à plandemobilite@cccg.fr

Au programme : restitution des résultats de l'enquête mobilité de février sur le trajet domicile-travail de la zone, échanges autour des pratiques de déplacements de vos salariés, les thématiques à approfondir, constitution de groupe de travail, échanges

POUR SE RENDRE AU TRAVAIL, CHANGEONS NOS HABITUDES

POURQUOI ?

ATTRACTIVITÉ TERRITORIALE



FÉVRIER 2020

Enquête mobilité auprès des salariés de la zone Erette Grand'haie

SEPTEMBRE 2020

Tendances 1^{er} résultat

FIN 2020

Echanges & ateliers Invitation au groupe de travail

2021

Déploiement des actions tout au long de l'année Juin 2021 défi mobilité

93 %

DES RÉPONDANTS SE RENDENT AU TRAVAIL EN VOITURE INDIVIDUELLE (AUTOSOLISME)



28 entreprises participantes soit ¼ des salariés du parc



20 KM de distance médiane



78 % travaillent en horaires réguliers



57 % des autosolistes pourraient envisager de faire du covoiturage

LE SAVIEZ-VOUS ?

40 % de ces déplacements font moins de 3 km

3 700 € est le coût moyen annuel estimé d'entretien et d'utilisation d'une voiture

4 déplacements sont fait chaque jour par chaque habitant de la CCEG



Ce projet est cofinancé par le Fonds social européen dans le cadre du programme opérationnel régional « Emploi et Inclusion » 2014-2020

Construisons la suite ensemble

VOUS SOUHAITEZ FAIRE PARTIE DES GROUPES D'ÉCHANGES ET DE RÉFLEXION ?

NOUS CONTACTER

plandemobilite@cceg.fr / Camille BOCENO 02 40 12 32 89 / Sandrine DASPREMONT 02 40 72 10 85



erdregesvres
COMMUNAUTÉ DE COMMUNES



≡ RETOUR À LA LISTE



Mairie de Treillières

57, rue de la Mairie
44119 Treillières

☎ 02 40 94 64 16

📞 CONTACTEZ-NOUS

Horaires :

Mairie - CCAS - Police municipale

Lundi au vendredi : 8h30 > 12h30 / 14h > 17h30 (fermée le jeudi après-midi).

Urbanisme

Accessible uniquement sur RDV. Prise de RDV au 02 40 16 72 36. Accueil téléphonique fermé le vendredi après-midi

Permanences samedi matin de 9h à 12h

Etat civil/formalités administratives : tous les samedis.